

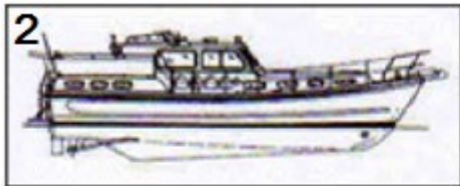
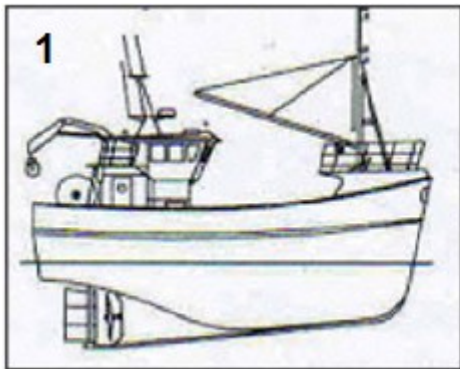


АКЦИОНЕРНОЕ ОБЩЕСТВО
**КОСТРОМСКОЙ
СУДОМЕХАНИЧЕСКИЙ ЗАВОД**
(АО «К С М З»)

Опросный лист для подбора двигателя

1. Корпус судна

Название проекта	Project name	
Классификационное общество	Classification society	
Материал корпуса	Hull's material	
Длина по ватерлинии	Length waterline	<input type="text"/> м (m)
Длина габаритная	Length overall	<input type="text"/> м (m)
Наибольшая ширина по ватерлинии	Breadth waterline	<input type="text"/> м (m)
Ширина габаритная	Breadth overall	<input type="text"/> м (m)
Осадка	Draught	<input type="text"/> м (m)
Водоизмещение порожнем	Light load displacement	<input type="text"/> тонн (tons)
Водоизмещение полное	Full load displacement	<input type="text"/> тонн (tons)
Ожидаемая скорость	Demand speed	<input type="text"/> узлов (knots)
		<input type="text"/> км/ч (km/h)



Выберите тип судна по принципу движения:

- 1) водоизмещающее
- 2) полуглиссер
- 3) глиссер
- 4) разъездной катер

Примечание:

Для обеспечения наибольшей точности расчета требуется теоретический чертеж судна



АКЦИОНЕРНОЕ ОБЩЕСТВО
КОСТРОМСКОЙ
СУДОМЕХАНИЧЕСКИЙ ЗАВОД
(АО «К С М З»)

Опросный лист для подбора двигателя

2. Силовая установка

Количество двигателей	Number of engines	<input type="text"/>
Модель двигателя	Engine model	<input type="text"/>
Максимальная мощность	Max engine power	<input type="text"/> л.с. (hp)
		<input type="text"/> кВт (kW)
Максимальная частота вращения двигателя	Max engine rpm	<input type="text"/> об/мин (rpm)
Максимальный крутящий момент	Max torque	<input type="text"/> кН/м (kN/m)
Частота вращения двигателя при максимальном крутящем моменте	The engine speed at maximum torque	<input type="text"/> об/мин (rpm)
Модель реверс-редукторной передачи	Gear box model	<input type="text"/>
Передаточное отношение	Gear box ratio	<input type="text"/> :1

3. Список оборудования (отметить необходимые элементы)

Гребной винт (propeller)	<input type="checkbox"/>
Водометный движитель, встроенный в корпус (water-jet built into the hull)	<input type="checkbox"/>
Водометный движитель выносной (поворотное сопло и ковш реверса – за транцем) (water jet mounted on to transom (rotary nozzle and reverse bucket is made of transom))	<input type="checkbox"/>
Полноповоротная винторулевая колонка (Full-circle azimuth column)	<input type="checkbox"/>

Примечания:

<input type="text"/>
<input type="text"/>
<input type="text"/>

Заполненную форму отправьте, пожалуйста, по адресу omip-ksmz@mail.ru, и наши специалисты подберут Вам оптимальную модель водометного движителя.